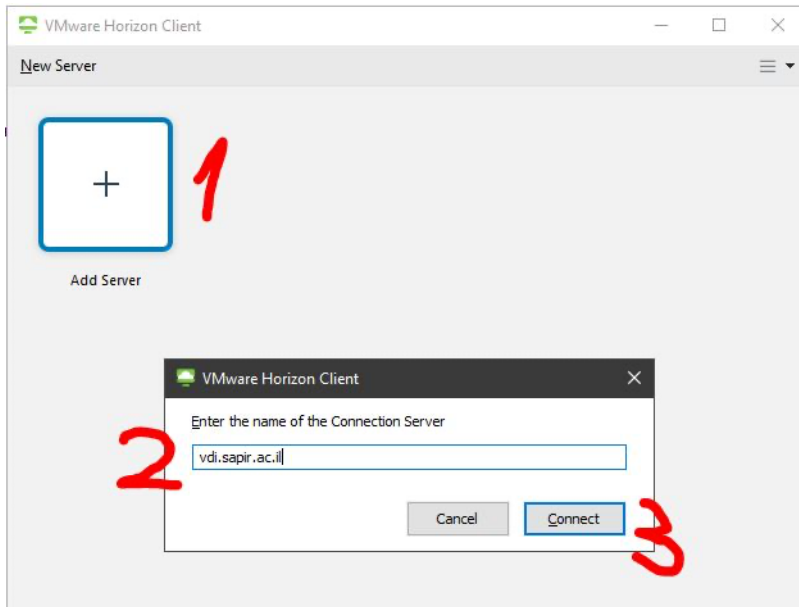


הנחיות להתחברות מרחוק למעבדת מחשבים:

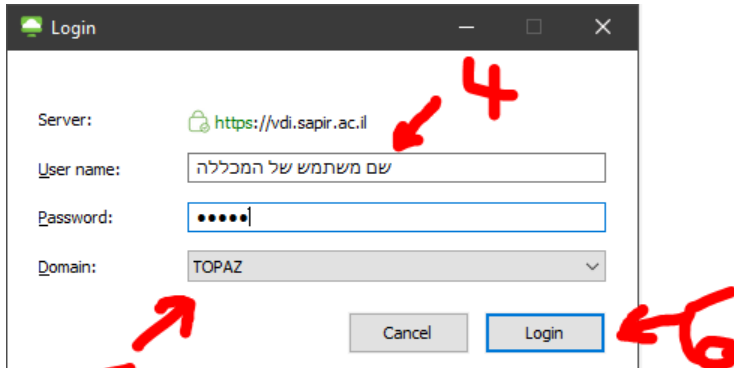
להוריד את תוכנת ההתחברות המתאימה למערכת ההפעלה שלך:

<https://download3.vmware.com/software/view/viewclients/CART21FQ2/VMware-Horizon-Client-2006-8.0.0-16531419.exe> (WINDOWS)

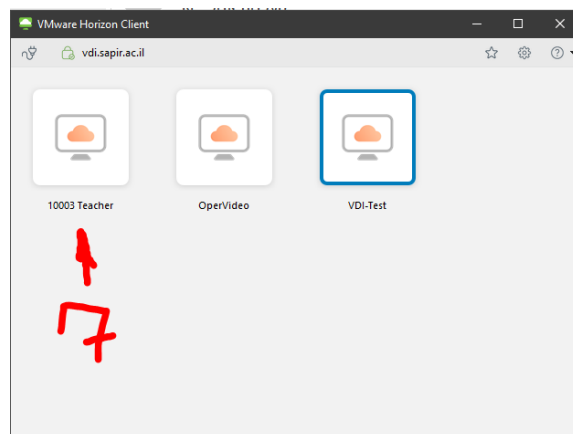
<https://download3.vmware.com/software/view/viewclients/CART21FQ2/VMware-Horizon-Client-2006-8.0.0-16531451.dmg> (MAC)



1. להתקין את תוכנת ההתחברות וללחוץ על (1) ADD SERVER
2. להקליד את כתובת שרת המכללה vdi.sapir.ac.il (2)
3. ללחוץ על CONNECT (3)



4. להקליד עם שם משתמש וסיסמה האישיים (במכללה) (4)
5. בשורה Domain יש לבחור (5) TOPAZ
6. ללחוץ על LOGIN (6)



7. להתחבר למעבדה שהרצויה (7)